

**KONDO KAGAKU**

**USB DRIVER**

**Install**

**Manual**

---

**KO Driver 2023**

**第 1 版**

---

近藤科学株式会社

Kondo Kagaku Co., Ltd.

---



## はじめに

この度は弊社製 USB デバイスをご利用いただき誠にありがとうございます。このマニュアルはお客様が USB デバイスを正しくご利用いただくために必ずお読み下さいますようお願いいたします。各ハードウェアの取扱説明書も併せてお読み下さい。

## 仕様

- 対応 OS : Windows10 / Windows 11

弊社製デバイス対応状況

KO\_Driver\_2023 フォルダにあるデバイスドライバファイルは下記弊社製デバイスに対応しています。  
(2023 年 2 月現在)

表 1. 対応デバイスとデバイス ID リスト

KO_Driver_2023 対応デバイス	VID (ベンダー ID) 種類	VID 番号	PID 番号	デバイスマネージャでのドライバ名
ICS USB アダプター	Other	165C	0001	ICS USB ADAPTER
シリアル USB アダプター	Other	165C	0002	SERIAL USB ADAPTER
ARC Type4	Other	165C	0003	ARC Type4
2.4G USB Band Monitor	Other	165C	0004	2.4GHz USB Band Monitor
ICS USB アダプター HS	Other	165C	0006	ICS USB ADAPTER HS
シリアル USB アダプター HS	Other	165C	0007	SERIAL USB ADAPTER HS
Dual USB アダプター HS	Other	165C	0008	DUAL USB ADAPTER HS
RS485 USB/シリアル変換アダプター	Other	165C	0009	RS485 USB/SERIAL CONVERTER
RS-485 USB アダプター HS	Other	165C	000A	RS485 CONVERTER

## 免責事項

- 本マニュアルに関する著作権、ロゴや一部のアイコンのデザイン、その他法的な諸権利の一切は近藤科学株式会社が有します。
- 本マニュアルには 2023 年 2 月現在における対応状況を記載しております。本マニュアルの内容およびドライバファイルの対応状況につきましては、予告なく変更する場合があります。
- 本マニュアルおよびドライバソフトウェアのあらゆる形態での不特定多数への再配布は禁止します。また著作権者に無断で販売、貸与およびリースなども出来ません。
- 近藤科学株式会社は、ドライバソフトウェアのインストールや使用の結果によって生じたあらゆる損害に対して、一切の責任を負いません。

### ■ お問い合わせ

近藤科学株式会社サービス部 〒116-0014 東京都荒川区東日暮里 4-17-7

サポートメールアドレス：[support@kopropo.co.jp](mailto:support@kopropo.co.jp)（回答にお時間をいただく場合がございます）

## ドライバソフトウェアのインストール

### ■ インストールの前に

- 本マニュアルでは弊社製 Dual USB アダプター HS を例にして、KO\_Driver\_2023 ドライバファイルのインストール手順を説明していますが、P.2 の「表 1. 対応デバイスとデバイス ID リスト」にある弊社製対応 USB デバイスはすべて同じ方法でインストールすることができます。
- KO\_Driver\_2023 デバイスドライバは、2種類のドライバファイルをインストールします。はじめに USB バスドライバがインストールされ、次に USB ポートドライバがインストールされます。
- KO\_Driver\_2023 デバイスドライバのダウンロードに関しましては以下の2つのサイトよりダウンロードが可能です。
  - ◆【KONDO サイトの場合】：ダウンロード → ソフトウェア・サンプル → 「KO Driver 2023」 をクリック
  - ◆【KO PROPO サイトの場合】：サポート情報タブ → ソフトウェアタブ → 「KO Driver 2023」 をクリック
- 以前のバージョンの KO\_Driver をインストールしたことがある場合は、**先に古いドライバをアンインストールしてください。** アンインストールは P.9 の「ドライバのアンインストール（共通）」節を参考にしてください。

## Windows 11/ 10

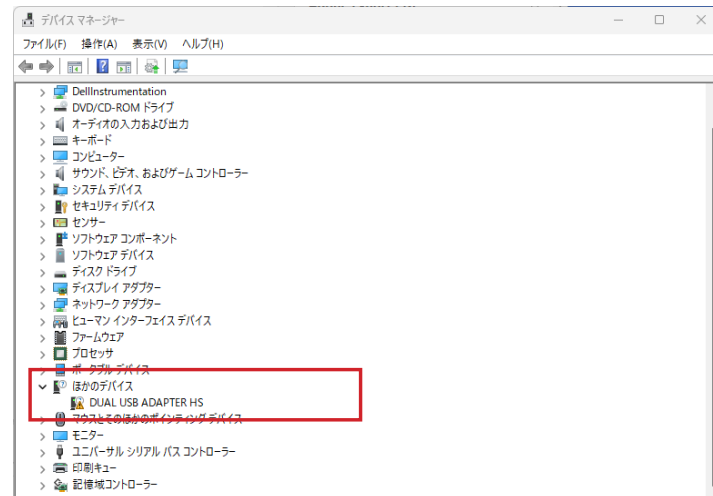
### ■ ドライバファイルのインストール

※以下の画像は Windows11 の画面をキャプチャしていますが、10 も同じ方法でインストールできます。

1. ダウンロードした KO\_Driver\_2023 ファイルをあらかじめ解凍しておき、適当なフォルダに置いておきます。
2. デバイスを USB ポートへ差し込みます。
3. 以下の方法でデバイスマネージャーを開きます。
  - ① キーボードの「Windows キー」と「x キー」を同時に押す、またはスタートメニューの Windows ロゴを右クリックして、左下に表示されるメニューから「デバイスマネージャー」を左クリックします。



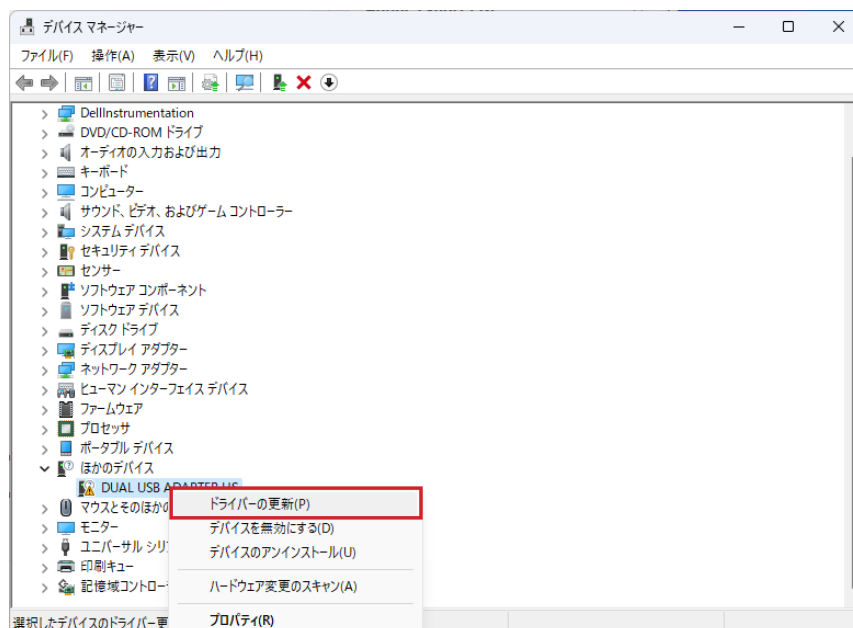
- ② デバイスマネージャーが表示されます。(画面の例では DUAL USB ADAPTER HS)



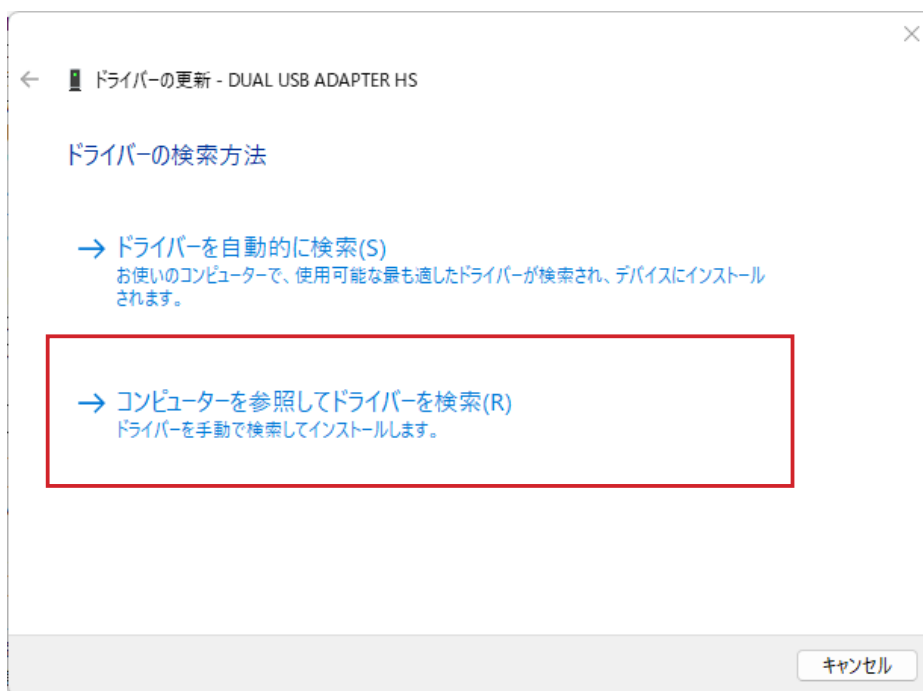
デバイスマネージャーのウィンドウでは、接続されている機器の表示と動作状況が確認できます。現在の環境では、Dual USB アダプター HS は! マークがついて「ほかのデバイス」扱いになってしまっています。このままでは通信ができないため、次項でドライバーの更新を行います。

#### 4. USB バスドライバを更新します。

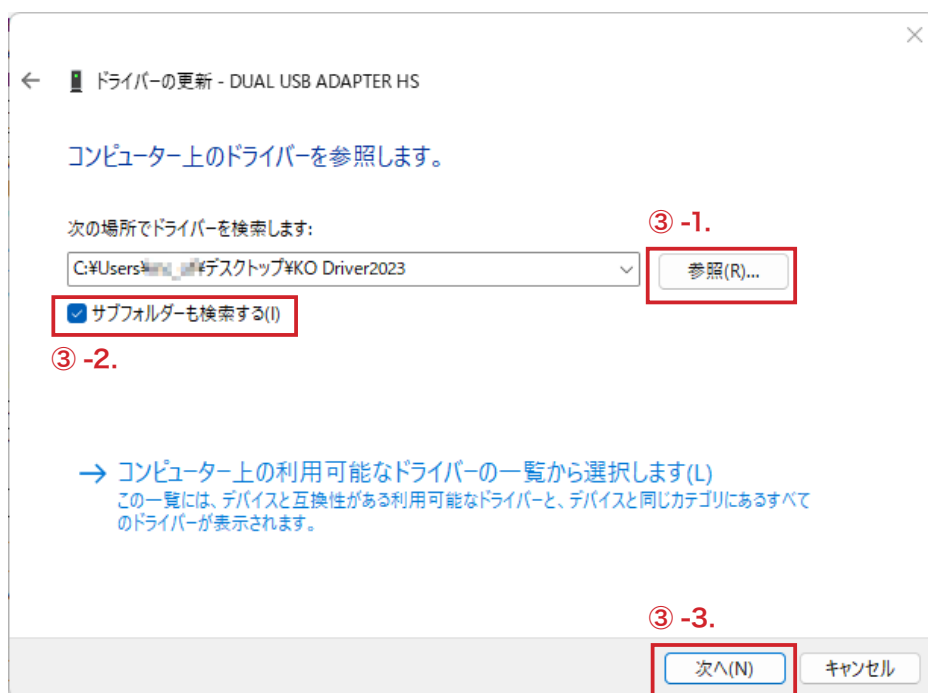
- ① デバイスマネージャーの「ほかのデバイス」に表示されているデバイスを右クリックして、「ドライバーの更新」を左クリックします。



- ② 「ドライバーの更新」 ウィンドウの下段にある「コンピューターを参照してドライバーを検索」を左クリックします。



- ③ 「コンピューター上のドライバーを参照します。」ウィンドウが開いたら、
- ③ -1. 「参照」 ボタンを左クリックして、KO\_Driver のフォルダを選択します。
  - ③ -2. この時、「サブフォルダーも検索する(I)」のチェックボックスにチェックを入れます。
  - ③ -3. 右下の「次へ」を左クリックするとドライバーのインストールが始まります。

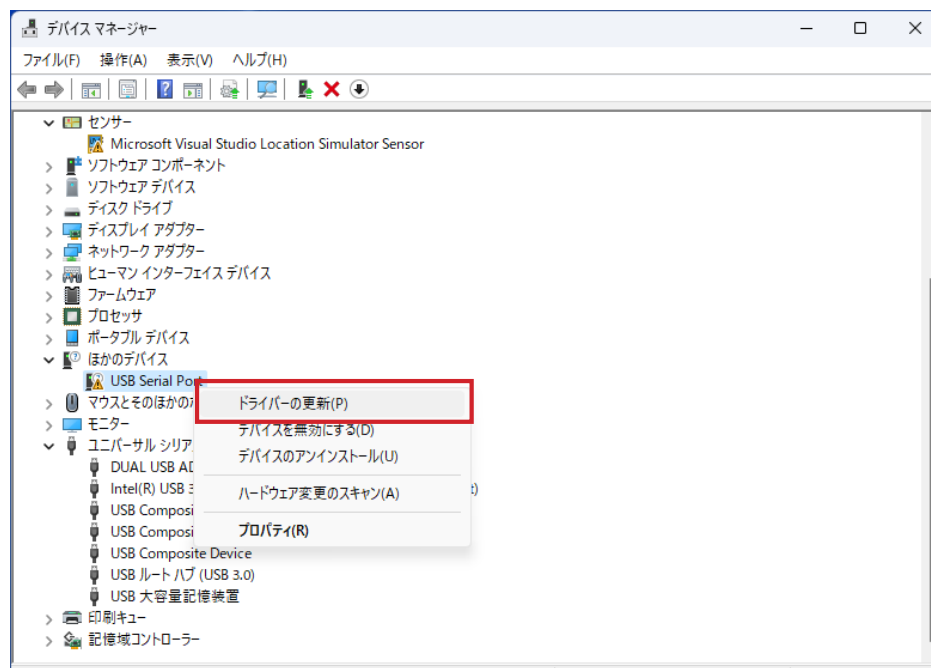


- ④ インストールが完了すると「ドライバーソフトウェアが正常に更新されました」と表示され、インストール中のデバイス名が表示されます。（画面の例では DUAL USB ADAPTER HS）



## 5. USB ポートドライバを更新します。

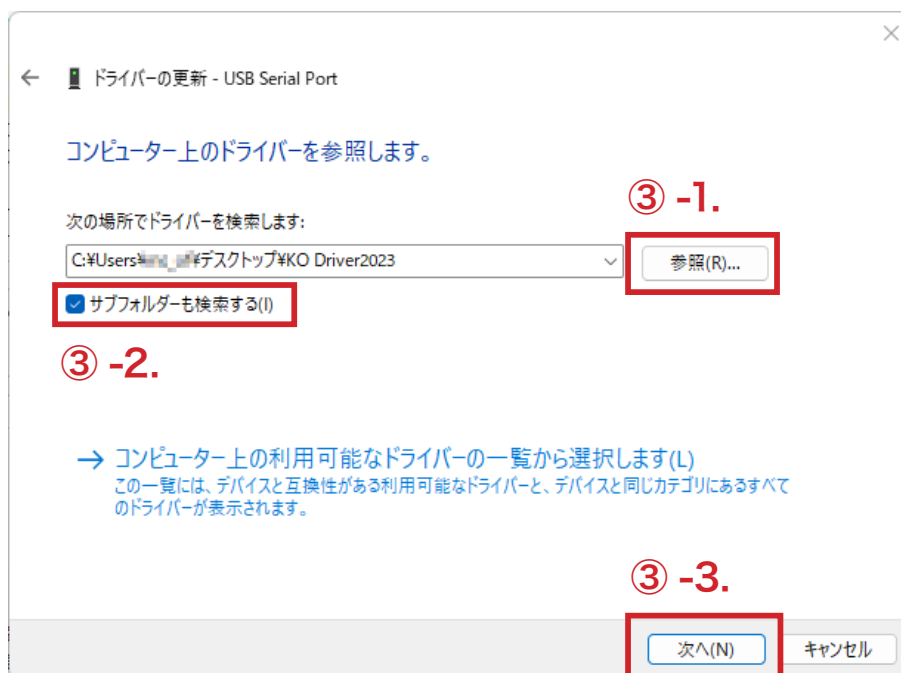
- ① 4-①から始まる手順と同様に、「ほかのデバイス」の「USB Serial Port」を右クリックして、「ドライバーの更新」を左クリックします。



- ② 「ドライバーの更新」 ウィンドウの下段にある「コンピューターを参照してドライバーを検索」を左クリックします。



- ③ 「コンピューター上のドライバーを参照します。」ウィンドウが開いたら、
- ③ -1. 「参照」 ボタンを左クリックして、KO\_Driver のフォルダを選択します。
  - ③ -2. この時、「サブフォルダーも検索する」のチェックボックスにチェックを入れます。
  - ③ -3. 右下の「次へ」を左クリックするとドライバーのインストールが始まります。

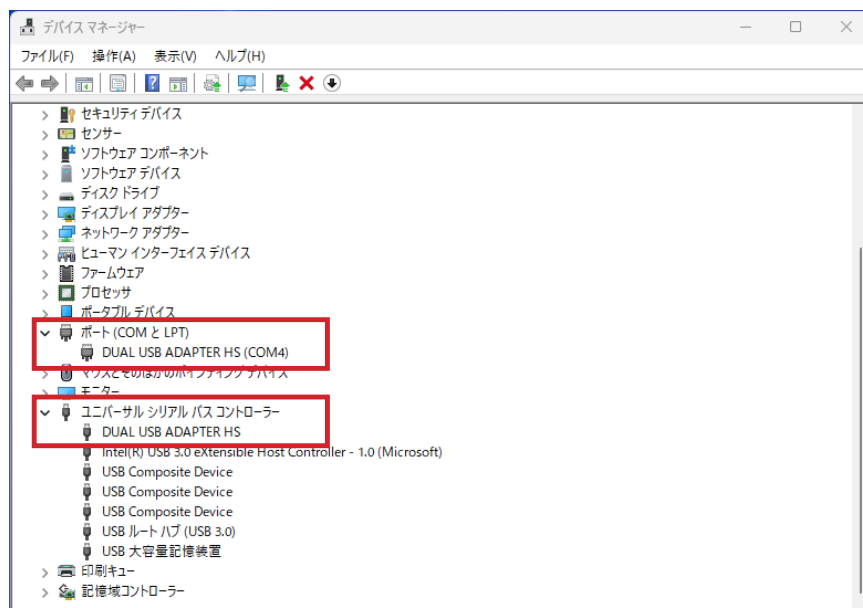


- ④ インストールが完了すると「ドライバーソフトウェアが正常に更新されました」とデバイス名が表示されます。  
(画面の例では DUAL USB ADAPTER HS)



## ■ デバイスの確認と注意事項

1. ドライバのインストールが完了したら、デバイスのポート番号を確認します。
2. 前記「3.」の要領にてデバイスマネージャーを起動します。
3. デバイスマネージャでは「ユニバーサル シリアル バス コントローラ」欄にインストールしたデバイス名があるか確認してください。また「ポート (COM と LPT)」欄でもインストールしたデバイス名と COM ポート番号を確認して下さい。



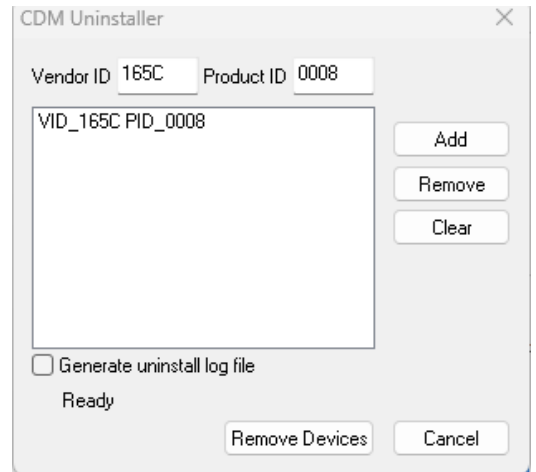
(上の画面の例では、デバイス名は「DUAL USB ADAPTER HS」、COM ポート番号は 4 (COM4) となっています。なお、ポート番号は PC によって変動しますので必ずしも COM4 となるわけではありません)



## ドライバのアンインストール（共通）

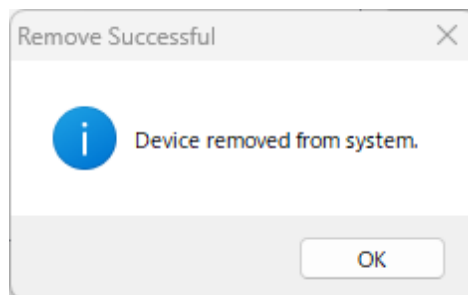
1. 弊社製 USB デバイスをコンピューターより取り外します。
2. KO\_Driver\_2023 フォルダにある、「CDMuninstallerGUI.exe」をダブルクリックして開きます。
3. Vender ID 欄に「165C」、Product ID 欄にアンインストール対象デバイスの PID 番号を入力します。PID 番号は P.2 の「表 1 対応デバイスとデバイス ID リスト」を参考にしてください。

右図は「DUAL USB ADAPTER HS」をアンインストールするときの例を表示しています。



4. Vender ID 欄と Product ID 欄を入力後、「Add」ボタンを押してアンインストールするデバイスを登録します。複数のデバイスドライバをアンインストールする場合は、手順3、4を繰り返してリストに追加してください。

5. 下側にある「Remove Devices」ボタンを押すとインストール済みデバイスの検索が行われた後、アンインストールが開始されます。



「Device removed from system.」という表記が出たらアンインストールは完了です。

デバイスの検索には時間がかかることがあります。